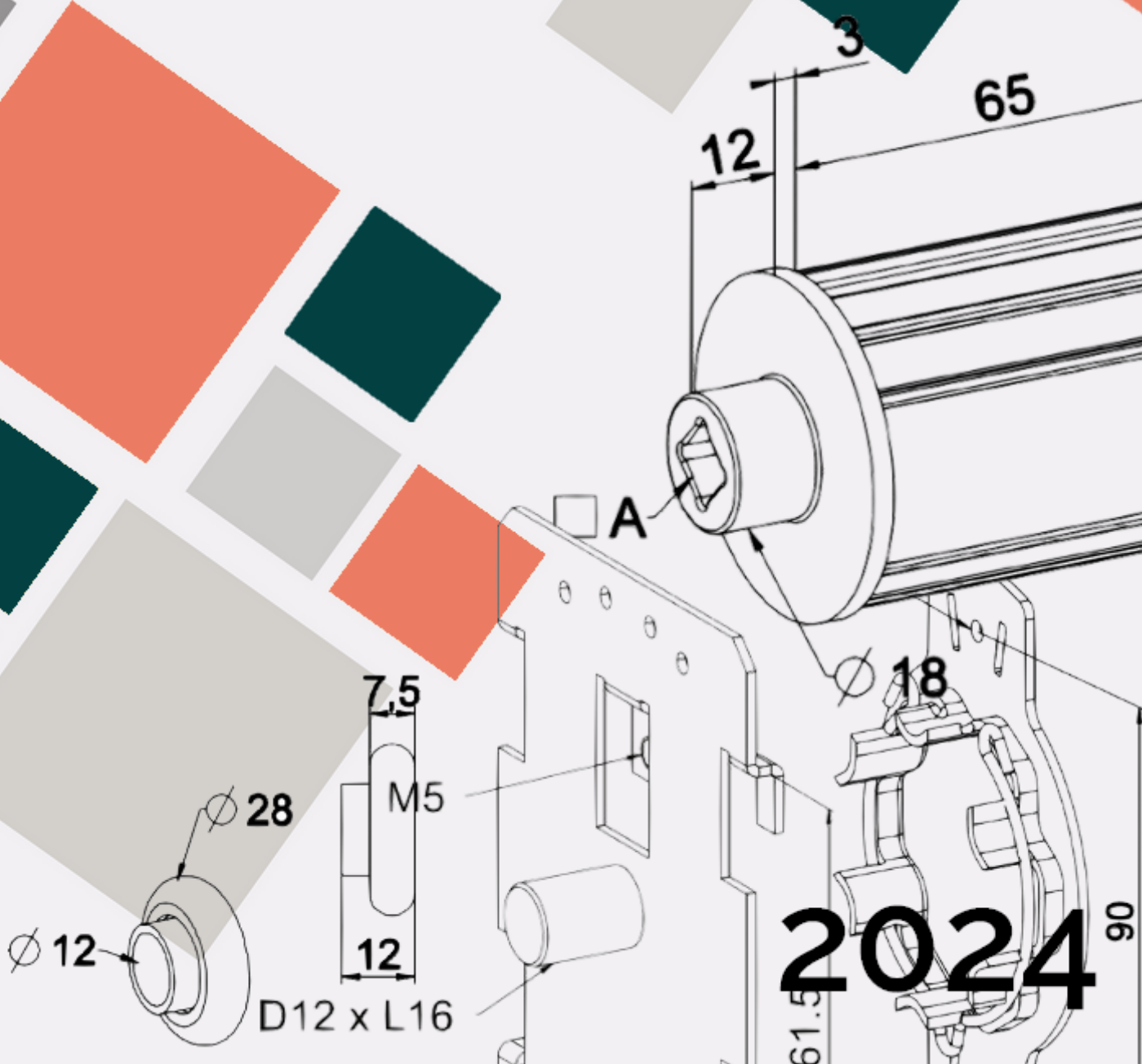
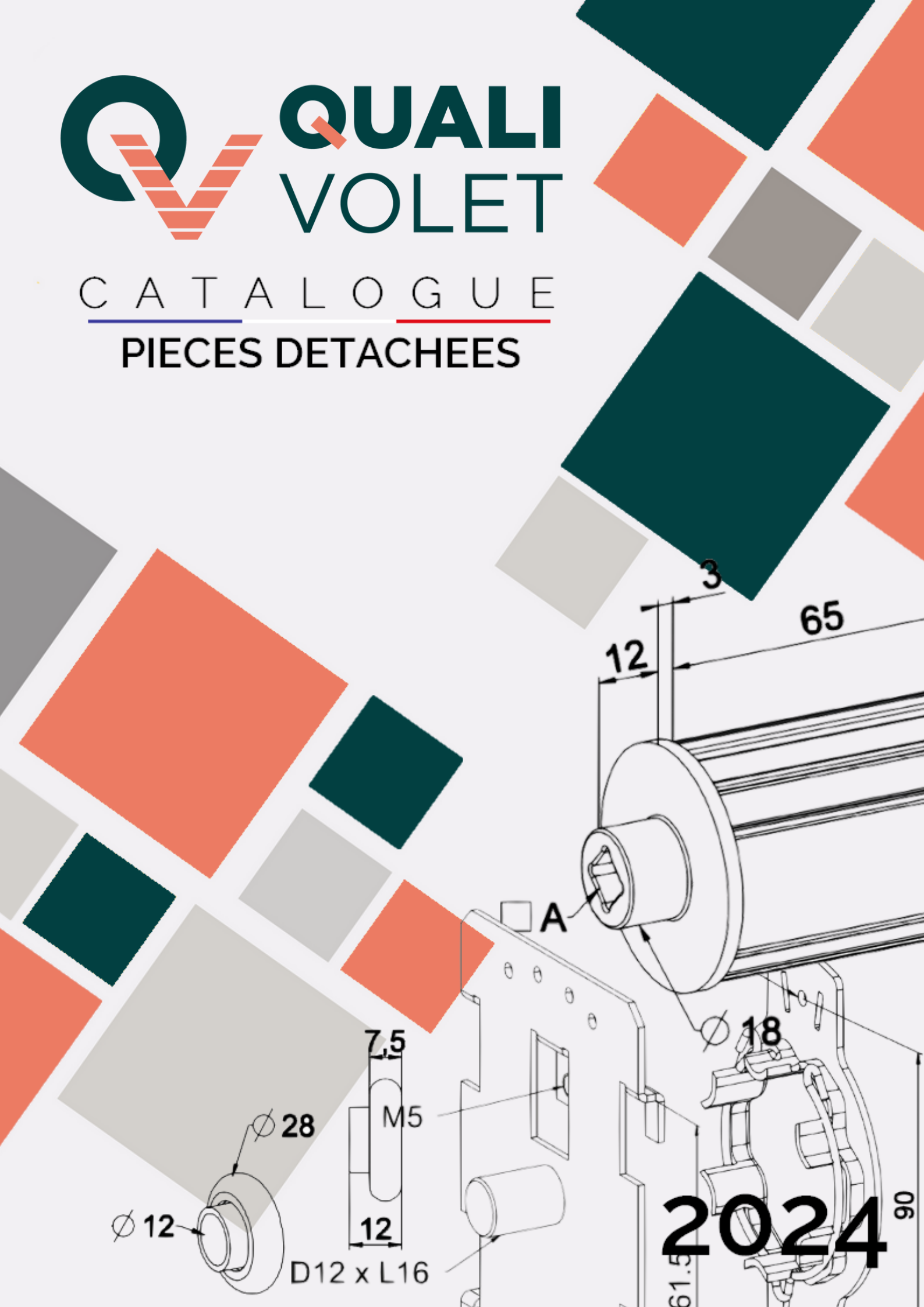




C A T A L O G U E
PIECES DETACHEES



Des imprévus ? Un oubli ?
On vous aide à continuer votre chantier !



QUALIVOLET

express

Pièces détachées - Volets Roulants - Axes motorisés - Tabliers

Votre service de Fabrication et de Livraison, pour des volets roulants et pièces détachées en **moins de 24h sur chantier ou en point relais**.

Express 3h

En express par coursier, en 2 à 3h le jour même.

Express 24h

Commandez aujourd'hui avant 14h pour une livraison le lendemain aux horaires proposées :

- Avant : ■ 9h
- 11h
- 14h

Paiement de 30 à 120 jours possible



Vous nous appelez



On prépare votre commande



On vous livre dans les 3H



*Commandez votre catalogue des pièces détachées gratuitement en créant votre **compte pro**.

QUALIVOLET

by ICI STORE

Qualivolet by ICI STORE
Fabricant français leader sur internet.

Nous avons plus de 12 ans d'expérience dans le domaine de la protection solaire. Plus de 10 000 stores et volets sont fabriqués chaque année dans nos usines. Pour offrir à nos clients un service sur mesure de Volet Roulant nous avons créé Qualivolet by ICI STORE.

Notre Usine de Paris (95) et son showroom de 300m² sont à votre service pour vous apporter un service sur mesure, spécialement pour vous les professionnels ! Nous comprenons vos besoins et la nécessité d'avoir un service rapide pour répondre aux aléas de vos chantiers, c'est pour cela que nous ouvrons le tout premier service de fabrication et livraison express en Île-de-France.



1500m² d'usine



Volets roulants



Axes motorisés



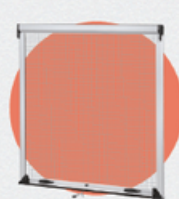
Tabliers



Pièces détachées



Stores extérieurs



Moustiquaires

Pour compléter notre service,

Qualivolet met à votre service notre expert en volet roulant, Hervé, spécialiste depuis 20 ans dans la fermeture, les volets roulants et les portes de garages enroulables. Ces produits n'ont aucun secret pour lui, depuis la fabrication jusqu'au dépannage à distance.



Hervé

Puisque les imprévus et les oublis font partie de la vie, cette carte est à votre disposition pour être conservée et utilisée en cas de besoin.

QUALIVOLET

12 rue de l'Equerre
95310 St-Ouen-l'Aumone
01 88 60 06 13



www.qualivolet.com



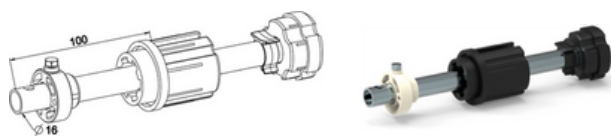
Catalogue général

Sommaire

Page 1: Tandem & Embout type ZF 45	Page 24: Treuil minivis & Vis frein
Page 2/3: Tandem & Embout type ZF 54	Page 25: Treuil cherubini
Page 4/5: Tandem & Embout ZF 64	Page 26: Couple conique
Page 6: Embout escamotable Octo 40	Page 27: Bloc genouillère
Page 7/8: Tandem & Embout Octo 60	Page 28: Mini bloc guide
Page 9: Tandem & Embout Octo 70	Page 29: Mini bloc guide angulaire
Page 10: Compensateur ZF 64	Page 30: Double cardan
Page 11: Compensateur Octo 60	Page 31: Genouillère
Page 12: Compensateur Octo 70	Page 32: Tringle & Bloqueur
Page 13: Roulement	Page 33/34: Enrouleur & Guide sangle
Page 14/15/16: Plaque & Support	Page 35: Agrafe & Cardan & Poulie
Page 17: Manchon & Moyeu	Page 36/37: attache rigide
Page 18: Jambes de force & Coussinet	Page 38: Attache souple
Page 19: Flasque coulissant	Page 39: Tube ZF 54
Page 20: Fourchette, Anneau d'arrêt & Axe	Page 40: Tube Octo 40/60
Page 21: Circlip, Goupille, Galet anti-friction	Page 41: Moteur Somfy
Page 22: Patte & Tulipe tradi	Page 42: Moteur Cherubini
Page 23: Treuil technivis	Page 43: Moteur Dooya
	Page 44: Couronne & Bague

TANDEM RÉGLABLE ZF 45 TUBE Ø 16

ZF45



Caractéristiques

Embouts : PA teinté masse noir.
Axe : tube acier Ø 16 L. 220 zingué passivé et graissé.

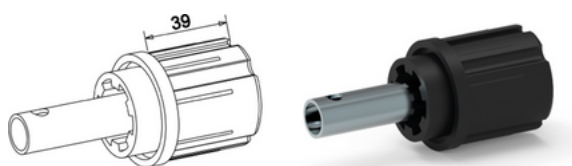
Utilisation

Côté opposé manœuvre.
Équipé d'une bague en POM avec vis TH pour blocage axial de l'axe.

Ref. **A245**

EMBOUT ZF 45 L39 TUBE Ø 16

ZF45



Caractéristiques

Embout : PA teinté masse noir.
Axe : Tube acier Ø 16 zingué passivé et graissé.

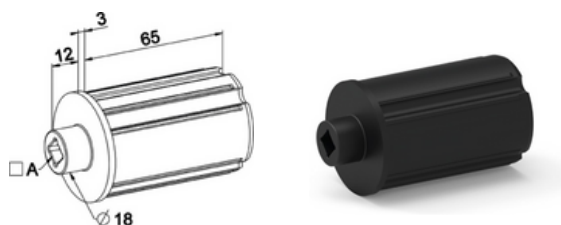
Utilisation

Côté manœuvre couple conique ou Conipact avec coussinet Réf. B104.

Ref. **A201**

EMBOUT ZF 45 LG65 PALIER Ø 18

ZF45



Caractéristiques

PA teinté masse noir.

Utilisation

Pour pose sur palier lisse al 18 côté manœuvre ou opposé manœuvre.

Ref. **A221a carrée de 8 débouchant**Ref. **A221a carré de 10 débouchant**

EMBOUT ZF 45 LG65 CRABOT MÂLE Ø 12 - CARRÉ 10

ZF45



Caractéristiques

PA teinté masse noir.

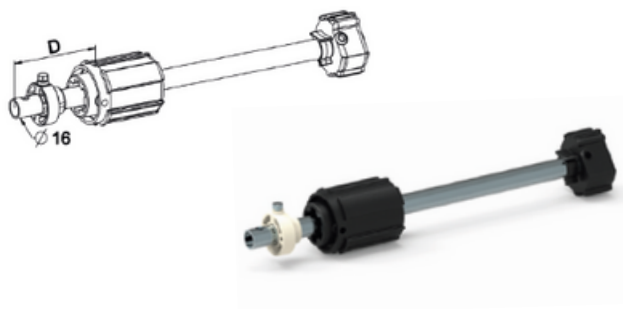
Utilisation

Côté manœuvre et opposé manœuvre.
- Avec treuils ou poulies crabot ZF.
- Avec treuil Minivis carré 10. Pose sur téton Ø 12.

Ref. **A225a**

TANDEM RÉGLABLE ZF 54 TUBE Ø 16

ZF54



Caractéristiques

Embouts : PA teinté masse noir.

Axe tube Ø 16 : acier zingué passivé et graissé.

Utilisation

Pose sur coussinet à broche.

Montage opposé manœuvre, permet une adaptation de la longueur de l'axe à la pose sans usinage.

Équipé d'une bague en POM avec vis TH pour blocage axial de l'axe.

Ref: **A850C**

Tube L: 220/D: 90/poids max: 34kg

EMBOUT ESCAMOTABLE ZF 54 CRABOT MÂLE - AL 12/CARRÉ 10

ZF54



Caractéristiques

PA teinté masse noir.

Utilisation

Se monte côté manœuvre ou opposé manœuvre.

S'utilise dans des concepts à téton mâle Ø 12.

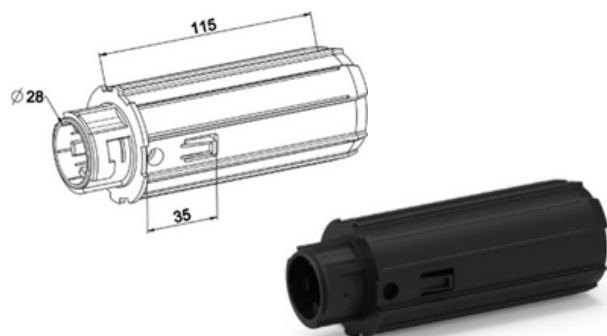
Se monte avec treuils et poulies à crabot ZF.

Ref: **A490b**

Poids max: 20kg

EMBOUT ESCAMOTABLE ZF 54 CRABOT FEMELLE - PORTE ROULEMENT

ZF54



Caractéristiques

PA teinté masse noir.

Utilisation

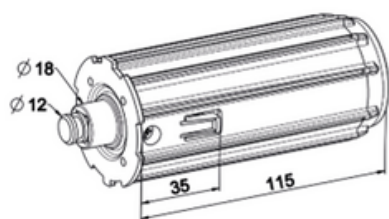
Se monte côté manœuvre ou opposé manœuvre. S'utilise dans des concepts à téton mâle Ø 12. S'utilise obligatoirement avec moyeux crabot ZF ou roulement à billes Ø 28. Permet montage flasques et poulies clippables

Ref: **A490d**

Poids max: 20kg

EMBOUT ESCAMOTABLE ZF 54 TÉTON Ø 12 - TOURILLON Ø 18

ZF54



Caractéristiques

Embout : PA teinté masse noir. Tourillon : acier zingué passivé.

Utilisation

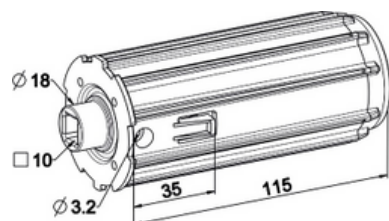
Se monte côté opposé manœuvre, pose sur palier ou roulement al18.

Ref: **A490t**

Poids max: 20kg

EMBOUT ESCAMOTABLE ZF 54 PALIER Ø 18 / CARRÉ 10

ZF54



Caractéristiques

PA teinté masse noir.

Utilisation

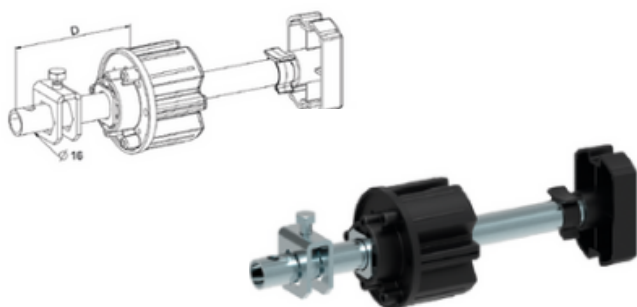
Montage sur bloc baie, côté manœuvre ou opposé manœuvre dans système hors joues.

Butée à 35 mm pour fonction escamotable. Perçage Ø 3,2 pour montage vis de blocage de l'axe carré 10

Ref : **A490a**

Poids max: 20 kg

TANDEM RÉGLABLE ZF64 Ø 16



Caractéristiques

Embouts : PA teinté masse noir.

Axe : tube acier Ø 16 zingué, passivé et graissé.

Utilisation

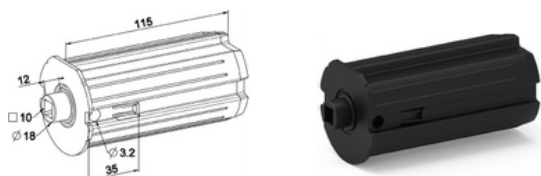
Côté opposé manœuvre avec coussinet à broche.

Équipé d'un étrier acier galvanisé avec vis TH M6 pour blocage axial de l'axe.

Réf: **A293**

Tube L: 220/D: 90/poids max: 34kg

EMBOUIT ESCAMOTABLE ZF64 TÊTON Ø 18 / CARRÉ 10



Caractéristiques

PA teinté masse noir.

Utilisation

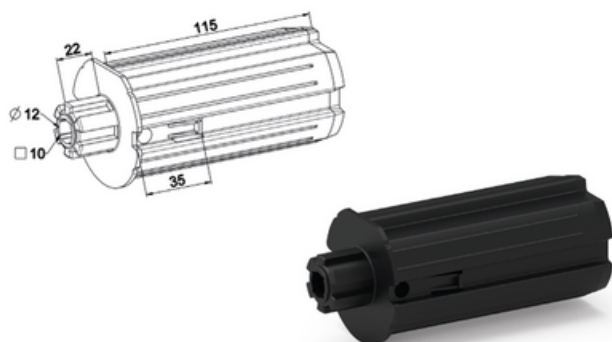
Se monte côté manœuvre ou opposé manœuvre dans système hors joues.

Buté à 35 mm pour fonction escamotable.

Perçage Ø 3.2 pour permettre montage vis de blocage de l'axe carré 10

Ref: **A322a**

EMBOUIT ESCAMOTABLE ZF64 CRABOT MÂLE - AL 12/CARRÉ 10



Caractéristiques

PA teinté masse noir.

Utilisation

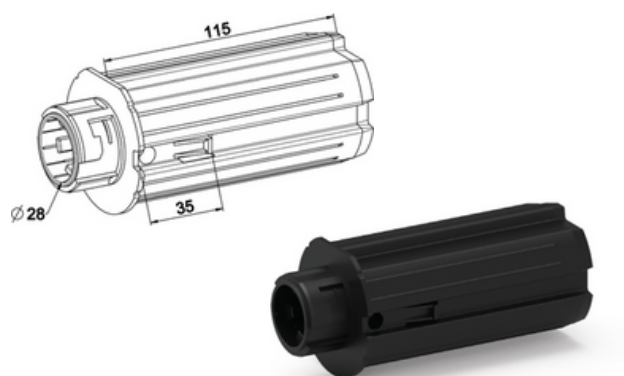
Se monte côté manœuvre ou opposé manœuvre. S'utilise dans des concepts à téton mâle Ø 12. Avec treuil Minivis carré 10.

Se monte sur treuils et poulies à crabot femelle ZF.

Ref: **A322b**

Poids max: 20kg

EMBOU ESCAMOTABLE ZF64 CRABOT FEMELLE - PORTE ROULEMENT



Caractéristiques

PA teinté masse noir.

Utilisation

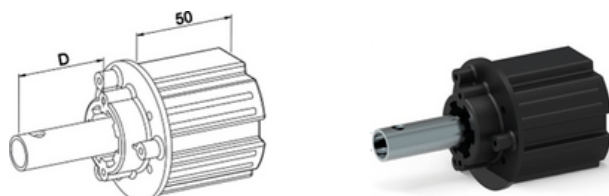
Se monte côté manœuvre ou opposé manœuvre. S'utilise dans des concepts à téton mâle $\varnothing 12$. S'utilise obligatoirement avec moyeux crabot ZF ou roulement à billes $\varnothing 28$. Permet le montage des flasques et poulies clippables.

Ref: **A322d**

Poids max: 20kg



EMBOU ZF64 L50 TUBE $\varnothing 16$



Caractéristiques

Embout : PA teinté masse noir.

Axe : tube acier $\varnothing 16$ zingué passivé et graissé.

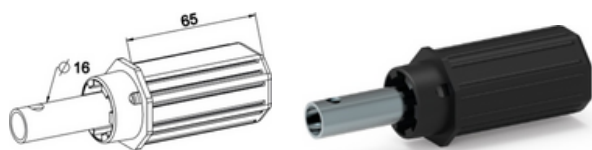
Utilisation

Pose sur coussinet à broche.

Ref: **A296**

Côté manœuvre/d:44/poids max 16kg



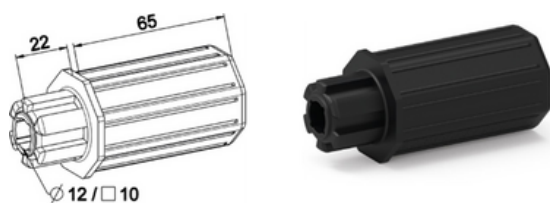
EMBOUT OCTO 40 L65 CRABOT TUBE Ø 16OCTO
40**Caractéristiques**

PA teinté masse noir.

Axe : tube acier Ø 16 zingué passivé et graissé.

Utilisation

Manœuvre par couples coniques. Montage avec coussinet à broche.

Ref: **A403****EMBOUT OCTO 40 L65 CRABOT MÂLE Ø 12 CARRÉ 10**OCTO
40**Caractéristiques**

PA teinté masse noir.

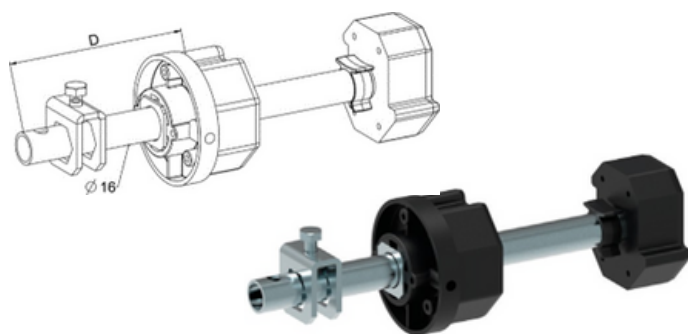
Utilisation

Côté manœuvre et opposé manœuvre. Avec treuils ou poulies crabot ZF.

Avec treuils Minivis carré 10. Pose sur téton Ø 12.

Ref: **A437B**

TANDEM RÉGLABLE OCTO 60

OCTO
60

Caractéristiques

Embouts : PA teinté masse noir.
Axe : tube acier Ø 16 zingué, passivé et graissé.

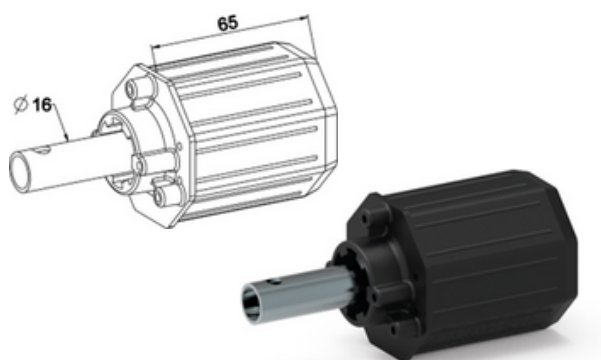
Utilisation

Côté opposé manœuvre.
Montage avec coussinet à broche.
Équipé d'un étrier acier galvanisé avec vis TH M6 pour blocage axial de l'axe.

Ref: **A459**

Tube L: 200/D: 90/ poids max: 34 kg

EMBOUT OCTO 60 CRABOT + TUBE Ø 16

OCTO
60

Caractéristiques

Embout PA teinté masse noir.
Axe : Tube acier Ø 16 zingué, passivé et graissé.

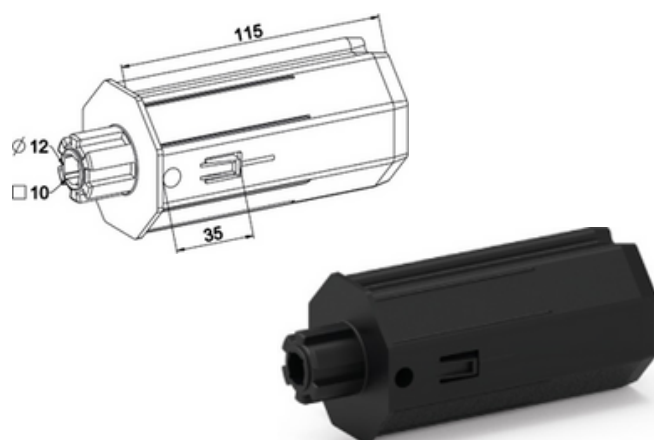
Utilisation

Manœuvre par couples coniques et Conipact.
Montage avec coussinet à broche.

Ref: **A454**

Poids max: 16kg

EMBOUT ESCAMOTABLE OCTO 60 CRABOT MÂLE - AL 12 / CARRÉ 10

OCTO
60

Caractéristiques

PA teinté masse noir.

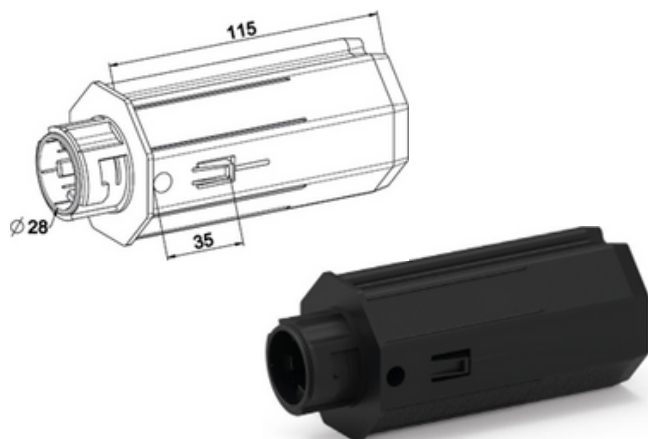
Utilisation

Se monte côté manœuvre ou opposé manœuvre.
S'utilise dans des concepts à téton mâle Ø 12.
Se monte sur treuil et poulie à crabot femelle ZF.

Ref: **A483b**

Poids max: 20kg

EMBOU ESCAMOTABLE OCTO 60 CRABOT FEMELLE - PORTE ROULEMENT

OCTO
60

Caractéristiques

PA teinté masse noir.

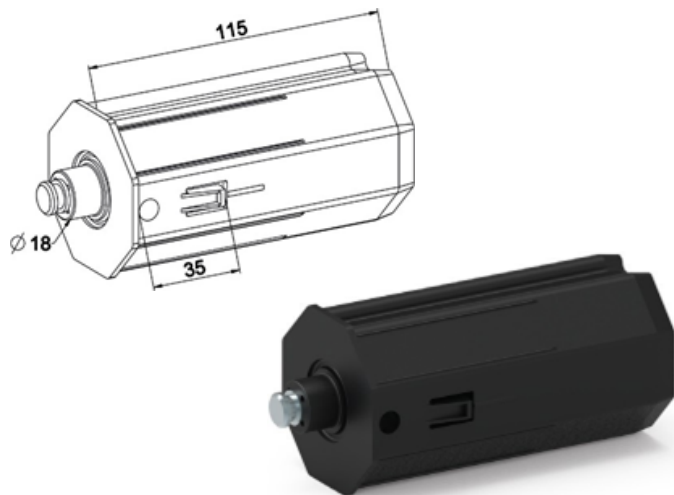
Utilisation

Se monte côté manœuvre ou opposé manœuvre. S'utilise obligatoirement avec moyeux crabot ZF, roulement à billes Ø 28 ou palier lisse. Permet le montage des flasques et poulies clippables.

Ref: **A483d**

Poids max: 20kg

EMBOU ESCAMOTABLE OCTO 60 PALIER Ø 18 TOURILLON Ø 12

OCTO
60

Caractéristiques

Embout PA teinté masse noir. Tourillon : acier zingué passivé.

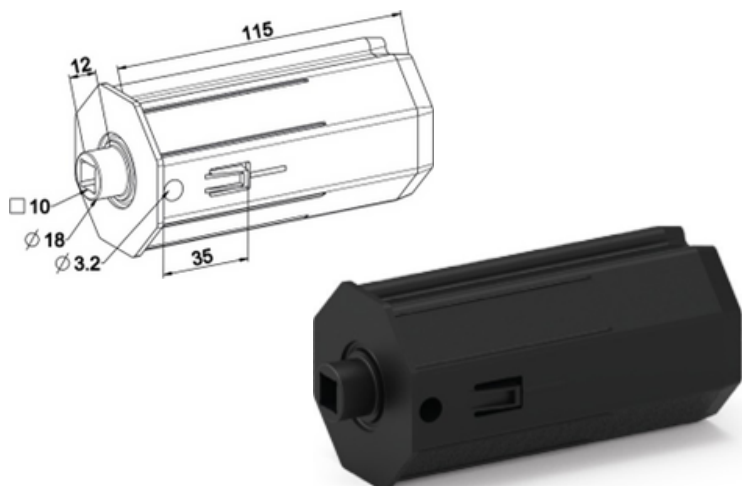
Utilisation

Se monte côté opposé manœuvre, pose sur palier ou roulement alésage 18. Arrêt translation sur support ou console avec fourchette Réf. A640.

Ref: **A483t**

Poids max: 25kg

EMBOU ESCAMOTABLE OCTO 60 TÉTON Ø 18 / CARRÉ 10

OCTO
60

Caractéristiques

PA teinté masse noir.

Utilisation

Montage sur bloc baie, côté manœuvre ou opposé manœuvre dans système hors joues. Butée à 35 mm pour fonction escamotable. Perçage Ø 3.2 pour permettre montage vis de blocage de l'axe carré 10.

Ref: **A483a**

Poids max: 20kg

TANDEM RÉGLABLE OCTO 70 L330 CARRÉ 13 PARE-CHUTE




Caractéristiques

Embouts : PA teinté masse noir.

Axe : acier carré 13 L = 330 zingué passivé.

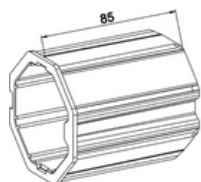
Utilisation

Se monte avec système pare-chute de 90 Nm sur porte enroulable : prévoir adaptateur carré 18 - 13 Réf. A600B.

Le blocage de l'axe se fait par la vis TH M6, l'étrier étant dans la zone crantée.

Ref: **A485E**

ADAPTATEUR EMBOUTS OCTO 60/70



Caractéristiques

PA teinté masse noir.

Utilisation

Se monte sur tous nos embouts Octo 60 pour adapter nos accessoires et manœuvres au tube Octo de 70.

Ref: **A482**

COMPENSATEUR ZF64 GAUCHE - TIRAGE DIRECT



Caractéristiques

Embouts : PA teinté masse noir. Axe : tube acier Ø 16 x 1,5.

Utilisation

Se monte à gauche enroulement intérieur ou à droite enroulement extérieur. S'utilise sur des arbres à manœuvre par tirage direct ou manœuvre à chaînette acier.

Se monte avec coussinet Réf. B104 et goupille Réf. 4629.

Ref: **A8o6** Ressort 24/10 x 400 - Tablier : 7 kg - Tension 18 tours MAXI

COMPENSATEUR OCTO 60 GAUCHE

OCTO
60

Caractéristiques

Embouts : PA teinté masse noir. Axe : tube acier Ø 16 x 1,5.

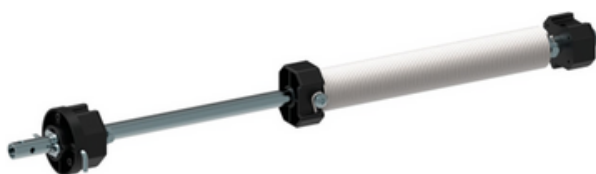
Utilisation

Se monte à gauche enroulement intérieur ou à droite enroulement extérieur. S'utilise avec les treuils, quand le poids du tablier dépasse la capacité du treuil.

Se monte côté manœuvre ou opposé manœuvre avec coussinet Réf. B104 et goupille Réf. 4629.

Ref: **A863** Ressort 39/10 x 450 -Tension 8 tours MAXI

COMPENSATEUR OCTO 60 DROIT

OCTO
60

Caractéristiques

Embouts : PA teinté masse noir. Axe : tube acier Ø 16 x 1,5.

Utilisation

Se monte à droite enroulement intérieur ou à gauche enroulement extérieur. S'utilise avec les treuils, quand le poids du tablier dépasse la capacité du treuil.

Se monte côté manœuvre ou opposé manœuvre avec coussinet Réf. B104 et goupille Réf. 4629.

Ref: **A873** Ressort 39/10 x 450 -Tension 8 tours MAXI

COMPENSATEUR OCTO 60 GAUCHE TIRAGE DIRECT

OCTO
60

Caractéristiques

Embouts : PA teinté masse noir. Axe : tube acier Ø 16 x 1,5.

Utilisation

Se monte à gauche enroulement intérieur ou à droite enroulement extérieur. S'utilise sur des arbres à manœuvres par tirage direct ou manœuvre à chaînette acier.

Se monte avec coussinet Réf. B104 et goupille Réf. 4629.

Ref: **A867** Ressort 30/10 x 500 - Tension : 18 tours MAXI - Tablier : 12 kg

COMPENSATEUR OCTO 70 GAUCHE




Caractéristiques

Embouts : PA teinté masse noir. Axe : tube acier Ø 16 x 1,5.

Utilisation

Se monte à gauche enroulement intérieur ou à droite enroulement extérieur. S'utilise avec treuil ou moteur quand le poids du tablier dépasse la capacité du treuil ou du moteur.

Se monte avec coussinet Réf. B104 et goupille Réf. 4629

Ref: **A835** Ressort 49/10 x 750 -Tension 9 tours MAXI

COMPENSATEUR OCTO 70 DROIT




Caractéristiques

Embouts : PA teinté masse noir. Axe : tube acier Ø 16 x 1,5.

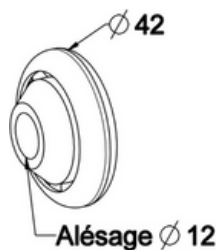
Utilisation

Se monte à droite enroulement intérieur ou à gauche enroulement extérieur. S'utilise avec treuil ou moteur quand le poids du tablier dépasse la capacité du treuil ou du moteur.

Se monte avec coussinet Réf. B104 et goupille Réf. 4629.

Ref: **A835A** Ressort 49/10 x 750 - Tension 9 tours MAXI

ROULEMENT Ø 42-AL12



Caractéristiques

Billes : acier
Cage extérieure : tôle emboutie acier zingué passivé.

Utilisation avec support en pose tradi.
PA teinté masse noir.

Utilisation

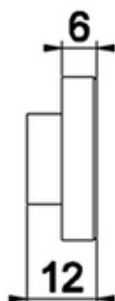
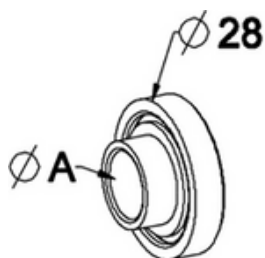
Capacité poids par roulement : 20 kg

Ref: **B141b**

Ref associée: **B141a support roulement**

Poids max: 20kg

ROULEMENT A PALIER LISSE Ø 28 ÉP.12



Caractéristiques

Constitué de 2 matières techniques différentes pour réduire les frottements : PA - POM de teinte naturelle.

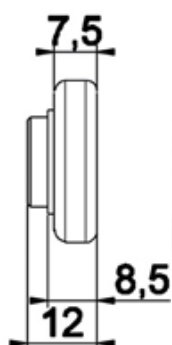
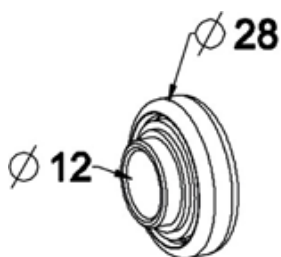
Utilisation

Capacité poids par roulement 15 kg

Ref: **B124**

Poids max: 15 kg

ROULEMENT A BILLES Ø 28 / AL12 / ÉP.12



Caractéristiques

Billes inox.
Cages : POM teinté masse gris.

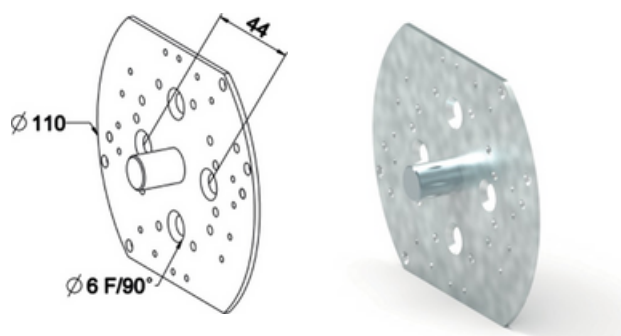
Utilisation

Capacité poids par roulement : 20 kg.

Ref: **B126**

Poids max: 20 kg

PLAQUE D'ADAPTATION REFOUILLEMENT RÉDUIT - TÉTON Ø 12



Caractéristiques

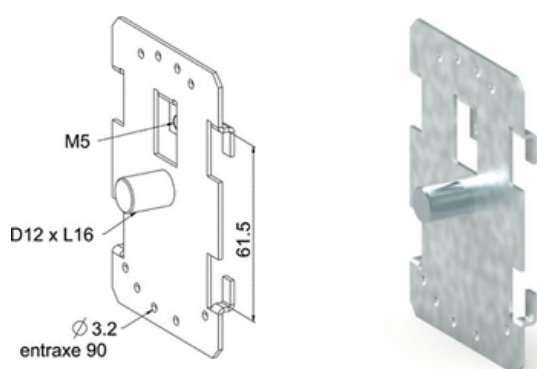
Tôle acier galvanisé, épaisseur 2 mm.

Utilisation

Permet le montage des treuils vis frein, Technivis et Minivis en pose sur téton en tradi en cas de refouillement réduit ou dans certains coffres bloc-baie PVC.

Ref: **C523a**

PLAQUE COULISSANTE TÉTON Ø 12



Caractéristiques

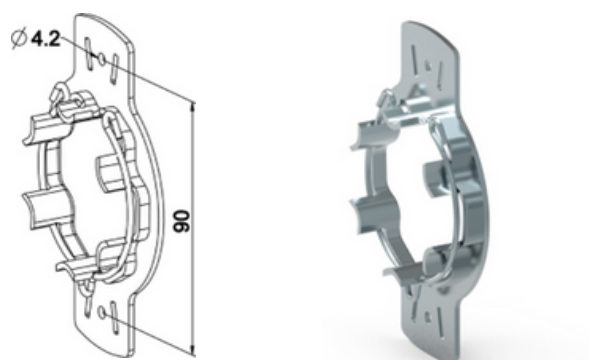
Tôle acier galvanisé, épaisseur 1,5 mm.

Utilisation

S'utilise en concept tradi pose drapeau sur plaque section 60 x 2,5 maxi. Arrêt en position par vis placée au niveau taraudage M5 : vis TH M5 x 10 Réf. 4122. Utilisation côté manœuvre ou opposé manœuvre. Permet le verrouillage en rotation des treuils Technivis - vis frein : utiliser vis TC Ø 3,9 x 2,5

Ref: **C524b**

SUPPORT MOTEUR SOMFY + ANNEAU MONTE



Caractéristiques

Tôle acier zingué passivé.

Utilisation

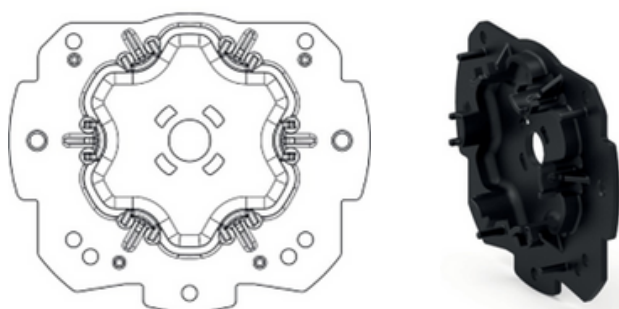
Pour montage en concept :

- Traditionnel
- Caisson tunnel
- Coffre PVC.

Livré avec l'anneau de verrouillage monté J546A3.

Ref: **J546a1**

SUPPORT MOTEURS SOMFY JOUE ZF



Caractéristiques

PA + 30 % FV teinté masse noir.

Utilisation

Permet l'immobilisation des moteurs Somfy à tête étoile.

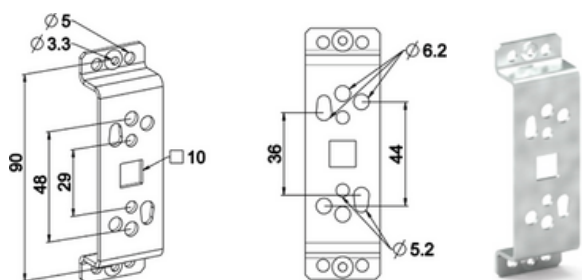
Verrouillage moteur avec anneau plat Réf. J546A3.

Orientation des boutons FDC possibles :

Soit verticale Soit pan coupé Soit horizontale.
Support limité aux moteurs de puissance maxi : 30 Nm.

Ref: **K370ca** avec anneau monté sur support

SUPPORT MOTEUR UNIVERSEL + VIS AUTOFORMEUSE



Caractéristiques

Tôle acier galvanisé Largeur 30 - épaisseur 2 mm.

Utilisation

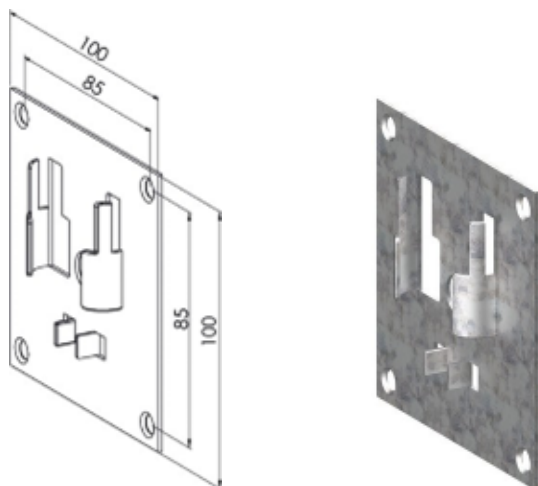
Montage sur bloc baie.

Permet la fixation des différents moteurs du marché : Somfy, Simu, Jolly Motor ... Entraxe : 29 - 48 - 44 - 36.

Livré en sachet avec visserie de fixation : 2 vis TF M4 x 8 auto-formeuses.

Ref: **B296**

SUPPORT ROULEMENT Ø 42 100x100 + VIS



Caractéristiques

Tôle acier galvanisé épaisseur 1,5 mm.

Utilisation

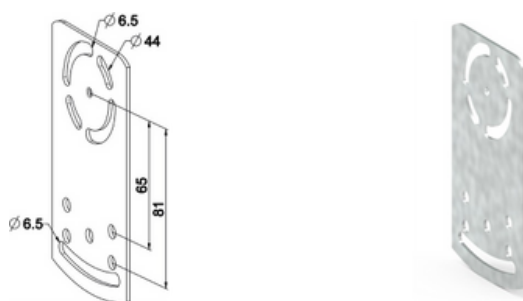
Permet le montage de roulement de D42. S'utilise principalement sur joue alu de taille 250-300 hors version ZF.

Livré en sachet avec 4 vis TF M5x6.

Ref: **B141a**

Ref associée: **B141b roulement**

PLAQUE D'ORIENTATION COUPLES CONIQUES ET CONIPACT



Caractéristiques

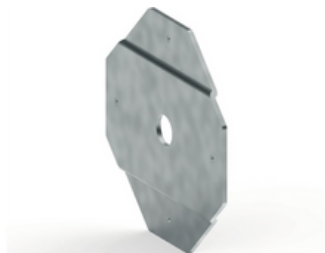
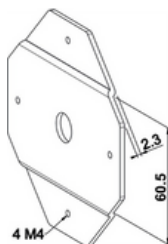
Tôle acier galvanisé, épaisseur 2 mm.

Utilisation

Permet le réglage angulaire des couples coniques et Conipact.

Ref: **C505**

PLAQUE SUPPORT CAMBRÉE POSE DRAPEAU



Caractéristiques

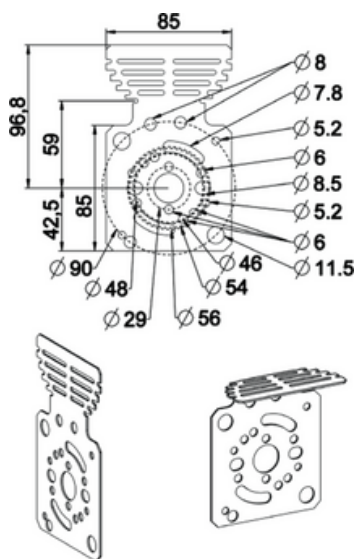
Tôle acier galvanisé épaisseur 2,5 mm .

Utilisation

Avec treuils vis frein et Technivis. Pour montage de type drapeau avec refouillement réduit.

Ref: **C506**

PLAQUE D'IMMOBILISATION TREUIL- MOTEUR ADAPTABLE



Caractéristiques

Tôle acier galvanisé : épaisseur 1,2 mm.

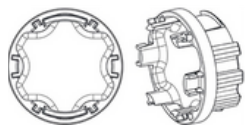
Utilisation

Permet l'immobilisation en rotation :

- Des treuils : Minivis, Technivis et Vis frein
 - Des moteurs divers
 - Du coussinet pour tirage direct dans les coffres réno Alu équipés de joue à téton.
- Plaque adaptable sur joue des tailles 125 à 205.

Ref: **C518a**

MANCHON MOTEUR SOMFY



Caractéristiques

PA chargé fibre de verre teinté masse noir.

Utilisation

Permet le montage des moteurs Somfy : tête étoile.

Liaison sur moteur par anneau plat : Réf. J546A3.

Puissance moteur maxi : 40 Nm.

Avec anneau monté

Ref: **K351A** Pour tête LT50 standard

MANCHON STANDARD



Caractéristiques

Manchon : PA teinté masse noir. Goupille : acier zingué passivé.

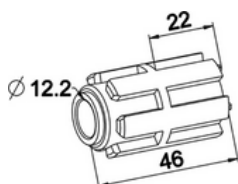
Utilisation

Permet le montage des embouts, tandems polyvalents, tandem réglable par clippable sur les joues.

La liaison sur le tube de diamètre 16 est assurée par la goupille coudée.

Ref: **K350A** Manchon + goupille

MOYEU CRABOT MÂLE AL12



Caractéristiques

PA renforcé fibre de verre teinté masse noir.

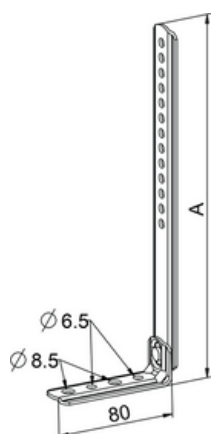
Utilisation

Pour entraînement crabot et côté opposé manœuvre.

Centrage sur téton Ø 12.

Ref: **A615**

JAMBE DE FORCE ÉQUERRE 80



Caractéristiques

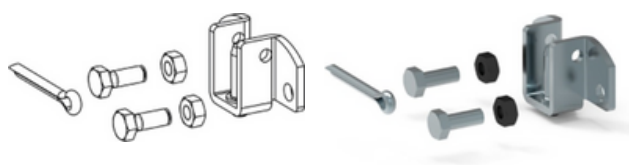
Tôle acier galvanisé épaisseur 2 mm
Pièces nervurées très rigides.

Utilisation

Assure le maintien arbre VR au gros œuvre.

Ref: **B205**

COUSSINET À BROCHE + VIS + GOUPILLE



Caractéristiques

Toutes les pièces sont en acier zingué passivé.

Utilisation

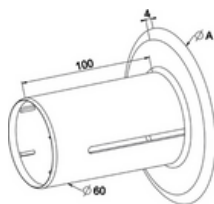
Ensemble livré en sachet individuel comprenant

- 1 coussinet Réf. B104
- 2 vis TH M6 x 16
- 2 écrous H M6
- 1 goupille fendue D4x32. Capacité poids par support : 40 kg.

Ref: **B104a**

FLASQUE COULISSANT ZF 54

ZF54

**Caractéristiques**

PS choc teinté masse noir.

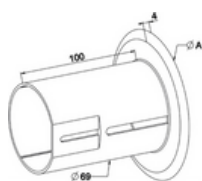
Utilisation

Immobilisation avec vis 4209.

Dans le cas d'arbre motorisé, utiliser la vis Réf. 4255 : vis \varnothing 3,9 x 6,5.Ref: **A506A** \varnothing A 160

FLASQUE COULISSANT ZF64

ZF64

**Caractéristiques**

PS choc teinté masse noir.

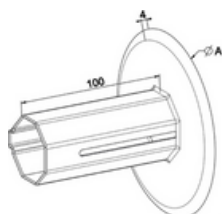
Utilisation

Immobilisation avec vis 4209.

Se monte également sur Tube Octo 60.

Ref: **A506** \varnothing A 160

FLASQUE COULISSANT OCTO 40

OCTO
40**Caractéristiques**

PS choc teinté masse noir.

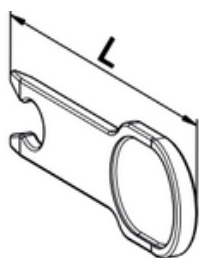
Utilisation

Immobilisation avec vis 4209.

Avec moteur, ne pas utiliser de vis pour immobilisation.

Ref: **A519** \varnothing A 160

FOURCHETTE D'IMMOBILISATION



Caractéristiques

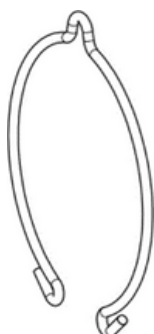
PA teinté masse noir.

Utilisation

Assure l'arrêt en translation des embouts à tourillon acier Ø12.

Ref: **A640** / L:70

ANNEAU D'ARRÊT POUR SUPPORT LT50



Caractéristiques

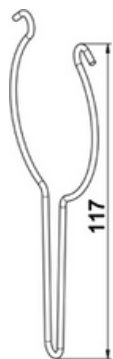
Acier à ressort Ø 2 revêtu Benzinal.

Utilisation

Permet la liaison des moteurs Somfy tête étoile sur la gamme des supports injectés ZF.

Ref: **J546a3**

ANNEAU D'ARRÊT BOUCLE ALLONGÉE MOTEUR SOMFY



Caractéristiques

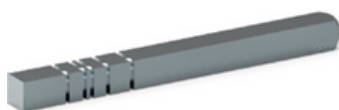
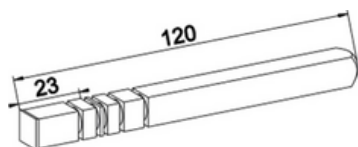
Fil d'acier à ressort Ø 2 revêtu Benzinal.

Utilisation

Permet la liaison moteur Somfy sur flasque Tradi Express déport zéro, plaque support Tradi Zedef et autres supports moteurs.

Ref: **J546a6**

AXE D'ENTRAÎNEMENT CARRÉ DE 10



Caractéristiques

Acier zingué passivé.

Utilisation

Avec treuils et poulies en manœuvre hors joues escamotables ou non.

Ref: **A605**

CIRCLIP



Caractéristiques

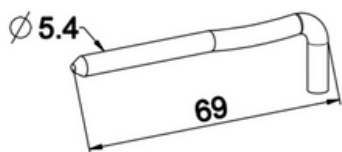
Acier traité.

Utilisation

Permet l'arrêt axial des treuils ou poulies sur l'axe d'entraînement □ 10.

Ref: **4823**

GOUPILLE DE PRÉCOMPENSATION



Caractéristiques

Acier.

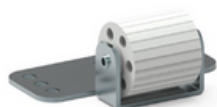
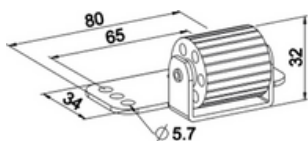
Utilisation

Permet le blocage du compensateur ressort tendu.

Pour toutes versions de compensateurs sauf versions pour tube ZF 80 et Octo 70.

Ref: **A762**

GALET ANTI-FLEXION



Caractéristiques

Bâti : tôle aluminium ou tôle acier zingué passivé.

Galet : élastomère teinté masse.

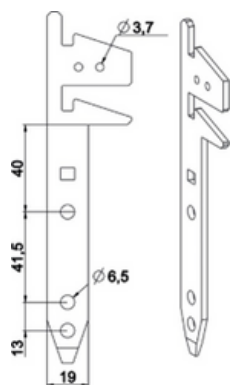
Paliers : PA

Utilisation

Se monte en fond de coffre ou sur haut de menuiserie pour éviter les frottements de tablier sur partie fixe.

Ref: **G254** Alu

PATTE TRADI EXPRESS ENROULEMENT INTÉRIEUR



Caractéristiques

Tôle acier galvanisé épaisseur 3 mm.

Utilisation

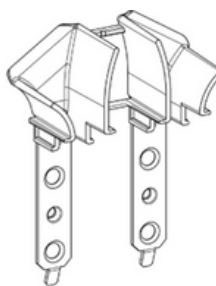
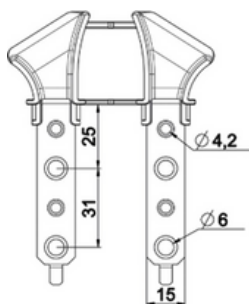
Assure la liaison du flasque sur la coulisse : coulisse à cage de type Tradi Zedef. 2 principes de verrouillage possibles :

- Soit par déformation ergot du flasque,
- Soit par vissage au niveau perçage $\varnothing 3,7$: utiliser vis TF M4 x 8 Réf. 4250.

Voir notice de mise en œuvre pages notices.

Ref : **B732**

TULIPES TRADI COULISSE SIMPLE OU À CAGE OUVERTE



Caractéristiques

Tulipe : POM

Patte : tôle acier galvanisé - épaisseur 1,5 mm.

Livrée par paire maintenue ensemble par lien sécable.

Utilisation

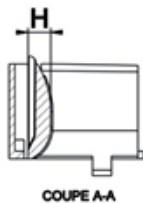
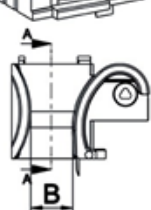
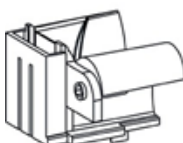
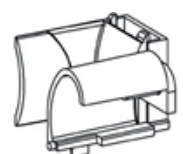
Se fixe sur le haut de la coulisse par vis ou par rivets POP :

- Sur la coulisse simple
 - Sur la coulisse à cage ouverte
- Permet l'utilisation de butée escamotable.

Ref: **H363B** Pour lame de 8/ naturel

Ref: **H364B** Pour lame de 14/ grise

TULIPE TRADI EXPRESS



Caractéristiques

POM teinté masse, couleur naturelle.

Utilisation

Permet la réalisation de montages enroulement intérieur comme

S'utilise également en pose indépendante avec patte B732E.

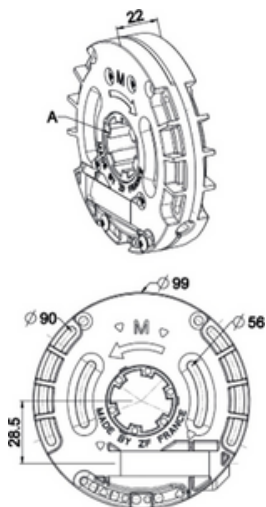
Remarque

Pour montage Tradi Express sur coulisse réno, il faut impérativement utiliser la version bombée H = 6,5.

Ref: **B734c11** / Coté gauche / lame de 14 /
H: 4 / B: 15,5

Ref: **B734c12** / Coté droit / lame de 14 /
H: 4 / B: 15,5

TREUIL TECHNIVIS



Caractéristiques

Carter : PA chargé fibre de verre teinte noire. Vis : POM

Roue : PA naturel. Démultiplication 1/5,25.

Couple disponible sur l'arbre garanti sur 10 000 cycles : 12 Nm.

Sous couple d'entrée treuil de 4,5 Nm obtenu par exemple avec 2,5 kg d'effort sur une manivelle bras de 180, sortie sous coffre, genouillère alignée.

Arrêt de fin de course, capacité 10 tours. Frein anti-retour.

S'inscrit dans diamètre 99.

Entrée de tringle de manœuvre 6P7 ou carré 6 ou carré 8.

Débrayable à la descente sous effort : couple à la manivelle : 1,5 Nm (0,800 kg sur manivelle avec bras de 180).

Limiteur de manœuvre forcée à la montée.

Utilisation

Capacité de levage en poids : 20 kg.

Les capacités poids de tablier sont données à titre indicatif et peuvent varier en plus ou en moins suivant les dimensions du tablier, les dimensions des lames et le rendement de l'arbre. Consultez la fiche produit pour connaître les capacités de levage adaptées à votre montage.

Remarque

Ce treuil ne peut pas être utilisé avec un compensateur.

Ref: **C371** / Crabot ZF / FDC / tringle 6p7

Ref: **C371c** / Carré 10 / FDC / tringle 6p7

Ref: **C370d** / Carré 8 / SFDC / tringle 6p7

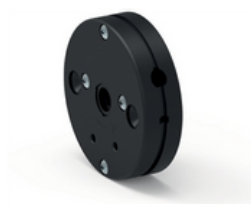
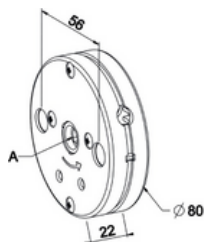
FDC: avec fin de course

Obligatoirement à compléter avec butée de lame finale

SFDC: Sans fin de course

Obligatoirement à compléter avec butée de lame finale et attache de tablier rigide

TREUIL MINIVIS FEMELLE



Caractéristiques

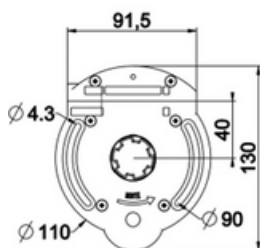
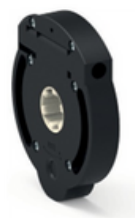
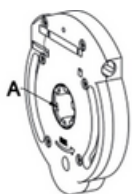
Boîtier : PA chargé fibre de verre teinte noire.
Roue et vis : acier carbonituré.
Couple disponible sur l'arbre garanti sur 10 000 cycles : 12 Nm.
Sous couple d'entrée treuil de 4,5 Nm obtenu par exemple avec 2,5 kg d'effort sur une manivelle bras de 180, sortie sous coffre, genouillère alignée.
Fin de course capacité 11 tours.
Entraînement du treuil par tringle d'attaque 6P7 ou carré 6.
Rapport de réduction 1/6,5.

Utilisation

Dans système coffre manœuvre hors joues.
Capacité de levage en poids : 17 kg.
Les capacités poids de tablier sont données à titre indicatif et peuvent varier en plus ou en moins suivant les dimensions du tablier, les dimensions des lames et le rendement de l'arbre. Consultez la fiche produit pour connaître les capacités de levage adaptées à votre montage.

Ref: **C302** Carre 10/ FDC/ 6P7

TREUIL VIS FREIN



Caractéristiques

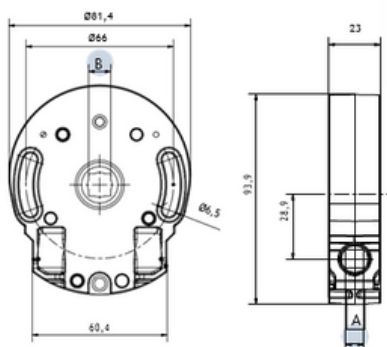
Carter : PA chargé fibre de verre teinte noire. Vis : acier traité. Roue : POM. Démultiplication 1/7.
Couple disponible sur l'arbre garanti sur 10.000 cycles : 18 Nm.
Sous couple d'entrée treuil de 4,5 Nm obtenu par exemple avec 2,5 kg d'effort sur une manivelle bras de 180, sortie sous coffre, genouillère alignée.
Arrêt de fin de course capacité 10 tours.
Frein anti-retour.
S'inscrit dans diamètre 130.
Entrée de tringle de manœuvre 6P7 ou carré de 6.

Utilisation

Capacité de levage en poids : 25 kg.
Les capacités poids de tablier sont données à titre indicatif et peuvent varier en plus ou en moins suivant les dimensions du tablier, les dimensions des lames et le rendement de l'arbre. Consultez la fiche produit pour connaître les capacités de levage adaptées à votre montage.

Ref: **C181** Crabot/6P7/FDC

TREUIL À VIS SANS FIN

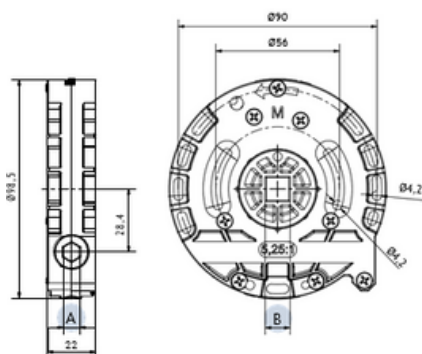


Carter en Zamak.
 Vis sans fin en aluminium.
 Engrenage en laiton.
 Avec ou sans fin de course, réglable jusqu'à 16 tours.
 Fin de course en matériau sintérisé.

Ref: 73206004ACH00

Entrée A octo 6/ entrée B carré 10/ FDC 16 tours/
 rendement 0.32/ couple de sortie 6.9 Nm

TREUIL À VIS SANS FIN Réduction 5,25:1 avec ou sans fin de course

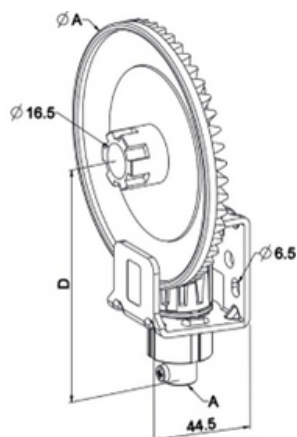


Carter en PBT.
 Engrenage en POM.
 Freinage avec ressort en acier.
 Avec débrayage à la descente.

Ref: 3307016NCH04

Entrée A octo 7/ entrée B crabot 22/
 rendement 0.42/ couple de sortie 9.9 Nm

COUPLE CONIQUE



Ref: **C800** / 6p7/ FDC / A: 125 / D: 114 /
rapport de réduction 1/4.5 / 14 Nm / Naturel

Ref: **C810** / 6p7 / FDC / A: 125 / D:114 /
rapport de réduction 1/5.8 / 17.8 Nm / Grise

Ref: **C820** / 6p7 / FDC / A: 160 / D: 131 /
rapport de reduction 1/7.1 / 20.4 Nm / Noir

Caractéristiques

Couronne : PA teinte selon modèle.
Pignon : PA + fibre de verre teinté selon modèle.

Lyre : tôle acier épaisseur 3 mm zingué passivé. Mécanisme de frein : pièces acier traité.

Démultiplication selon modèle.

Couple disponible sur l'arbre selon modèle pour un couple d'entrée de 4,5 Nm (soit un effort de 2,5 kg sur un bras de manivelle de 180 mm de long.)

Garantie sur 10 000 cycles.

Arrêt de fin de course : capacité 11 tours.

Frein anti retour.

Latitude de coupe de la tringle d'attaque 70 mm.

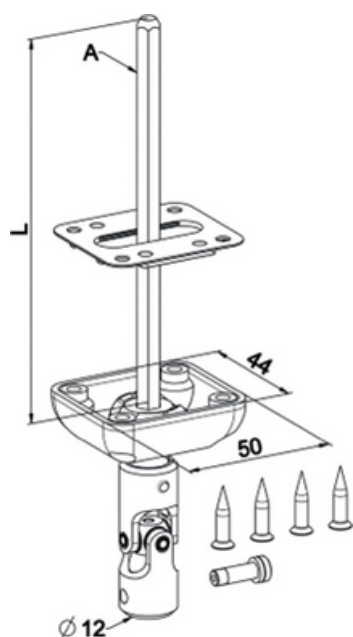
Utilisation

Capacité de levage en poids :

- Couple conique n°0 : 18 kg pour réf. C800,
- Couple conique n°1 : 23 kg pour réf. C810,
- Couple conique n°1 Bis : 27 kg pour réf. C820,

Les capacités poids de tablier sont données à titre indicatif et peuvent varier en plus ou en moins suivant les dimensions du tablier, les dimensions des lames et le rendement de l'arbre. Consultez la fiche produit pour connaître les capacités de levage adaptées à votre montage.

BLOC GUIDE GENOUILLÈRE



Caractéristiques

Bâti : PA teinté masse. Rotule : POM teinté masse.
Genouillère : Acier revêtu polyester. Tige d'attaque : acier zingué passivé.
Manchon étanchéité : élastomère de teinte naturelle.

Livré en sachet avec :

- 1 vis M5 RÉF. F780 (liaison sur T.O.)
- 4 vis TF D. 4 long.20 RÉF. 4245
- manchon d'étanchéité.

Utilisation

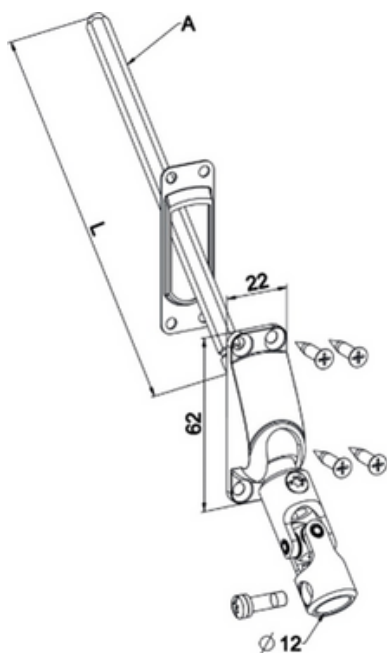
Pour pose en façade ou sous caisson en traditionnel et réno
Angulation max : 30°

Ref: **D171ng** / 6p7 / Ral 9010 blanc / L:165

Ref: **D189ng** / 6p10 / Ral 9010 blanc / L:165

Ref: **D207ng** / Carré 8 / Ral 9010 blanc / L:165

BLOC GUIDE GENOUILLÈRE À 60°



Caractéristiques

Bâti : PA teinté masse. Rotule : POM teinté masse.
Genouillère : Acier revêtu polyester. Tige d'attaque : acier zingué passivé.
Manchon d'étanchéité : élastomère teinté naturel.

Livré en sachet avec :

- 1 vis M5 Réf. F780 (liaison sur T.O.)
- 4 vis TF Ø 4 L=20 Réf. 4245
- manchon d'étanchéité.

Utilisation

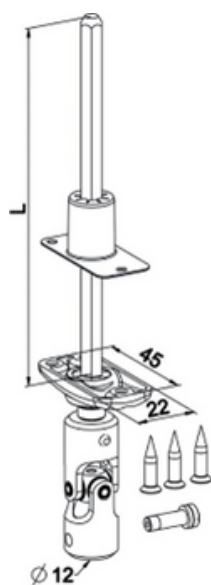
Pour pose en façade ou sous caisson en traditionnel, réno et coffre PVC.
Angulation max : 60° et 29° par rapport à la perpendiculaire au bâti.

Ref: **D512ang** / carre 6 / Ral 9010 blanc / L:315

Ref: **D512ng** / carre 8 / Ral 9010 blanc / L:315

Ref: **D476ng** / 6p7 / Ral 9010 blanc / L:315

MINI BLOC GUIDE GENOUILLÈRE

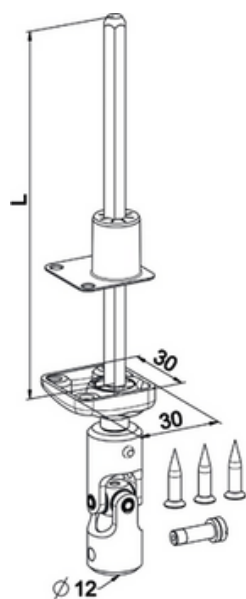


Caractéristiques

- Montage sur bloc baie
- Matière: PA teinté masse.
- Bâti : PA teinté masse.
- Rotule : POM teinté masse
- Genouillère : Acier revêtu polyester.
- Tige d'attaque : acier zingué passivé.
- Manchon d'étanchéité : elastomère teinte naturelle.
- Livré en sachet avec :
 - 1 vis M5 pour liaison sur T.O. Réf. F780
 - 3 vis TF Ø 4 L=20 Réf. 4245
 - Manchon d'étanchéité.v Angulation max : 30°

Ref: **D764ng** / 6p7 / Ral 9010 blanc / L:320

MINI BLOC GUIDE GENOUILLÈRE ANGULAIRE

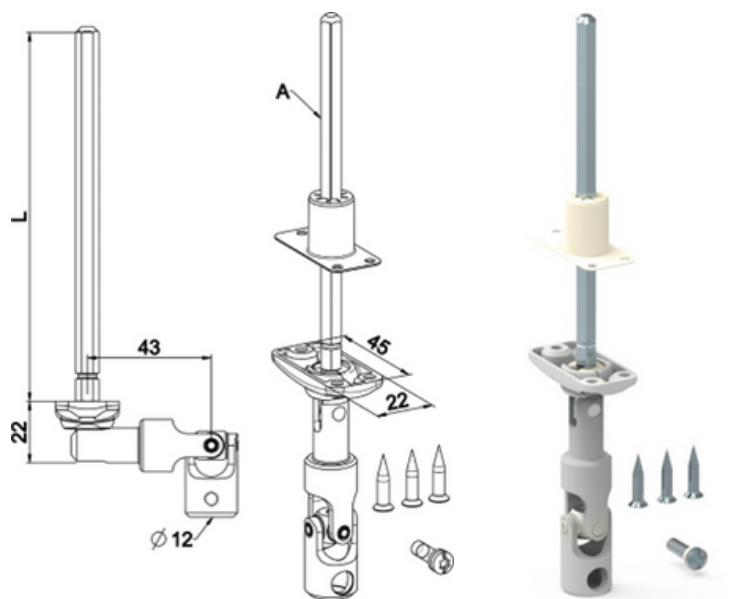


Caractéristiques

- Montage sur bloc baie
- Matière : PA teinté masse. Bâti : PA teinté masse.
- Rotule : POM teinté masse Genouillère : Acier revêtu polyester.
- Tige d'attaque : acier zingué passivé.
- Manchon d'étanchéité : elastomère teinte naturelle.
- Livré en sachet avec :
 - 1 vis M5 pour liaison sur T.O. Réf. F780
 - 3 vis TF Ø 4 L=20 Réf. 4245
 - Manchon d'étanchéité. Angulation max : 30°

Ref: **D845ng** / 6p7 / Ral9010 blanc / L:320

MINI BLOC GUIDE DÉPORTÉ



Caractéristiques

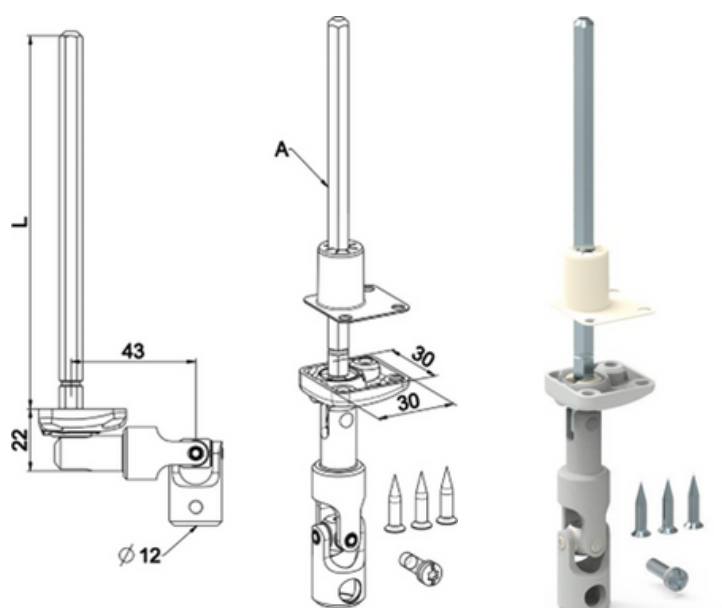
Matière : PA teinté masse. Bâti : PA teinté masse.
 Rotule : POM teinté masse.
 Tige attaque : acier zingué passivé.
 Genouillère : Acier revêtu polyester.
 Manchon d'étanchéité : élastomère teinte naturelle
 Livré en sachet avec :
 - 3 vis TF Ø 4 L=20 Réf. 4245
 - 1 vis M5 pour liaison sur T.O. Réf. F780
 - Manchon d'étanchéité.

Utilisation

Montage sur bloc baie.
 S'articule pour déporter la tringle de 43 mm, permettant d'ouvrir la fenêtre en grand.
 Angulation max : 30°

Ref: **D785ng** / 6p7 / Ral 9010 blanc / L: 195
 Ref: **D798ng** / carré 8 / Ral 9010 blanc / L: 160

MINI BLOC GUIDE ANGULAIRE DÉPORTÉ



Caractéristiques

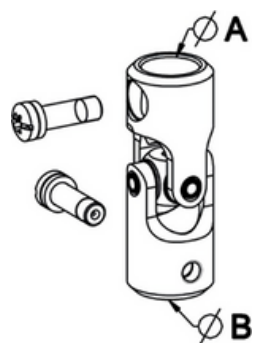
Matière : PA teinté masse.
 Bâti : PA teinté masse. Rotule : POM teinté masse.
 Tige d'attaque: Acier zingué passivé. Genouillère : Acier revêtu polyester. Manchon d'étanchéité : élastomère teinte naturelle
 Livré en sachet avec :
 - 3 vis TF Ø 4 L = 20 Réf. 4245
 - 1 vis M5 pour liaison sur T.O. : F780
 - Manchon d'étanchéité.

Utilisation

Montage sur bloc baie
 S'articule pour déporter la tringle de 43 mm, permettant d'ouvrir la fenêtre en grand.
 Angulation max : 30°

Ref: **D841ng** / 6p7 / Ral 9010 blanc / L: 175
 Ref: **D859ng** / carre 6 / Ral 9010 blanc / L: 175

GENOUILLÈRE Ø 18

**Caractéristiques**

Coquilles : Acier zingué passivé + revêtement polyester.

Rotule : alu anodisé. Axes d'articulation : inox.

Paliers d'articulation pour axe : PA + FV + PTFE.

Livrée avec les 2 vis non montées selon version:

- Soit M5 : Réf F780.

- Soit M4 : Réf 4102.

Utilisation

Garantie sur 10 000 cycles sous effort d'entraînement de 30 N avec un angle de travail de 30° maxi.

Ref: **F781e** / ral 9010 blanc / diam A: AL12 M5 / diam B: AL12 M5

Ref: **F781h** / ral 9010 blanc / diam A: AL12 M5 / diam B: 6p7 M4

Ref: **F781f** / ral 9010 blanc / diam A: 6p10 M5 / diam B: AL12 M5

Ref: **F781n** / ral 9010 blanc / diam A: AL12 M5 / diam B: carré 8 M5

TRINGLE OSCILLANTE PROFIL



Caractéristiques

Livrée en sachet individuel.

Remarque

La référence varie selon la composition de la

T.O. retenue par le client sur :

- Le type et la couleur de manivelle
- La longueur de la tringle laquée
- Avec ou sans bloqueur
- Avec ou sans bloc guide genouillère.

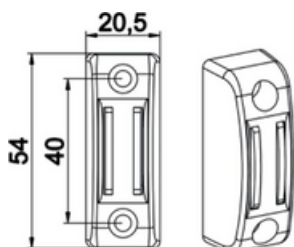
Les références mentionnées ci-dessous sont les plus courantes.

La manivelle prévue dans les références ci-dessous est toujours un modèle avec bras zingué noir.

Autres références disponibles, nous consulter.

- Ref: **E618d** / L:1000 / Ral 9010 blanc / avec clip
 Ref: **E620b** / L:1000 / Ral 7035 gris / avec clip
 Ref: **E621b** / L:1000 / Ral 8017 marron / avec clip
 Ref: **E631b** / L:1200 / Ral 9010 blanc / avec clip
 Ref: **E633b** / L:1200 / Ral 7035 gris / avec clip
 Ref: **E634b** / L:1200 / Ral 8017 marron / avec clip

BLOQUEUR MAGNETIQUE



Caractéristiques

Bâti : PP. teinté masse. Plaquette : acier zingué passivé.

Livré en sachet avec 2 vis tête TC D 3,9 L25 pour fixation sur dormant.

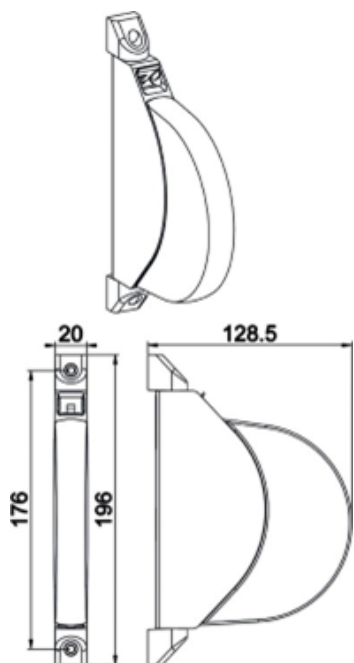
Utilisation

Assure le maintien des TO en position repos contre menuiserie.

Prévu pour diamètre manivelle de 15 à 18 mm.

- Ref: **F102** / Ral 7035 gris
 Ref: **F103** / Ral 9010 blanc
 Ref: **F104** / Ral 8017 marron

ENROULEUR ARRONDI



Caractéristiques

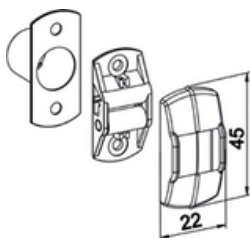
Carter et support : A.B.S. teinté masse.
 Bride de freinage : acier carbonitré zingué passivé.
 Livré en sachet individuel, sangle sortie à l'extérieur.
 L'enrouleur sans sangle est livré en sachet, ressort tendu avec notice de montage.

Utilisation

Capot démontable : maintien par clippage.
 Orientation sur 180°.
 Aspect de surface : Polyglass pour capot.
 Capacité moyenne de rappel de sangle : 4,50 m.
 Sangle grise pour toutes les versions.
 Fixation par 2 vis TC Ø 4.
 Version sans sangle : accrocher la sangle sur la boîte à ressort.
 Libérer la boîte à ressort (casser la languette d'arrêt).
 La sangle s'enroule automatiquement.
 Clipper le capot.

Ref: **G540bj** / avec sangle / blanc /
 Larg: 14 / Longueur: 5,50

GUIDE SANGLE FIXATION VERTICALE



Caractéristiques

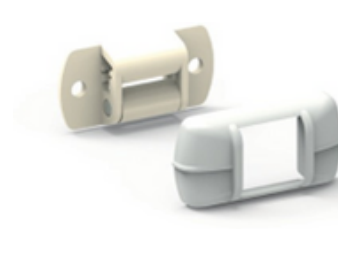
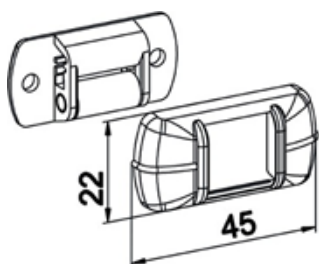
Bâti et galet : PA teinte naturelle. Manchon étanchéité : élastomère teinte naturelle.
 Axe galet : acier zingué passivé. Cache : ABS teinté masse.
 Équipé d'un galet mobile monté sur axe acier.
 Ensemble de 3 pièces livré en sachet individuel.

Utilisation

Avec sangle de largeur 15 mm maxi.

Ref: **G217** / Ral 9010 Blanc

GUIDE SANGLE FIXATION HORIZONTALE



Caractéristiques

Bâti et galet : PA teinte naturelle. Axe galet : acier zingué passivé. Cache : ABS teinté masse.
 Équipé d'un galet mobile monté sur axe acier. Ensemble de 3 pièces livré en sachet individuel. Réserve prévue pour recevoir un joint brosse Réf. 8470 pour étanchéité à l'air au niveau passage sangle.

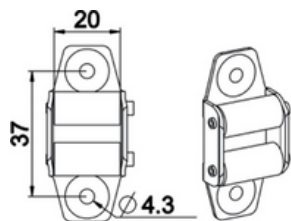
Fixation par 2 vis TC Ø 4 entraxe 30 mm.

Utilisation

Avec sangle de largeur 15 mm maxi.

Ref: **G218** / Ral 9010 Blanc

GUIDE SANGLE DE 17 A 2 GALETS



Caractéristiques

Bâti : tôle acier ép. 1,2 zingué passivé Galet : PA teinté masse gris :

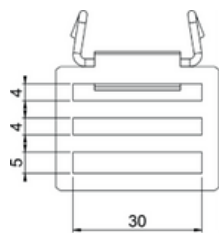
Axes galet : acier zingué passivé.

Utilisation

Pour sortie façade ou sous-caisson. Avec sangle 17 mm maxi.

Ref: **G204**

AGRAFE DE SANGLE RÉGLABLE



Caractéristiques

Tôle acier épaisseur 1,2 mm zingué passivé.
Crochet : fil inox Ø 1,8.

Utilisation

Se clippe dans les perçages Ø 3 des tubes ZF :
perçages au pas de 25 mm.
À utiliser avec attache Réf. H834.

Ref: **H814**

CORDON Ø 4,5

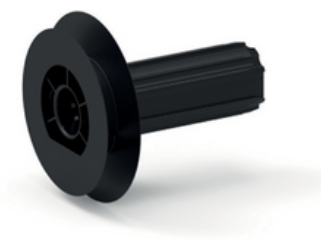
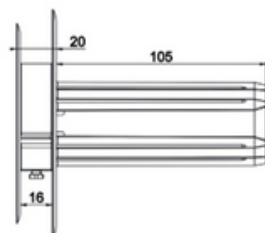
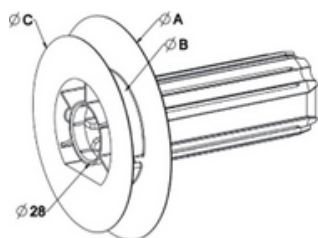


Caractéristiques

Cordon tissé en fil polyester.

Ref: **G287C**

POULIE EMBOUT MONOBLOC PORTE ROULEMENT



Caractéristiques

ABS teinté masse noir.
Présentent 3 principes d'accrochage de la sangle :

- Ergot avec fente sur la sangle.
- Perçage Ø 3 pour fixation sangle avec vis.
- Fente sur fond de jante pour arrêt sangle avec nœud.

Présentent 2 rainures pour recevoir le clip Réf. G159 pour la fonction escamotable.
Adaptée à 4 formes de tubes.

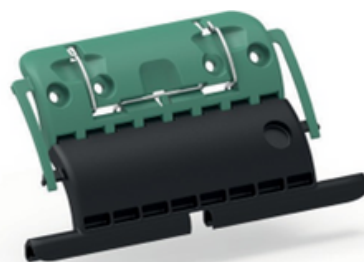
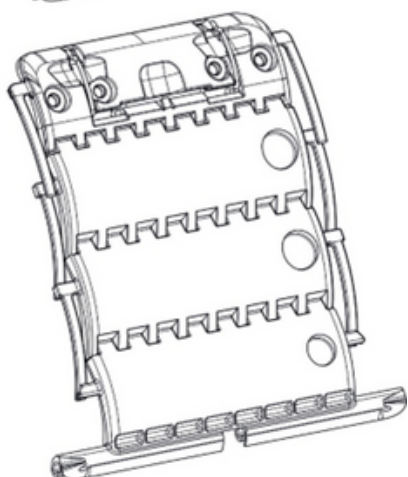
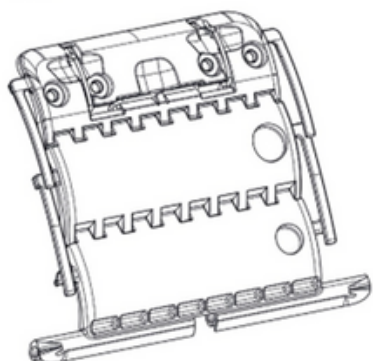
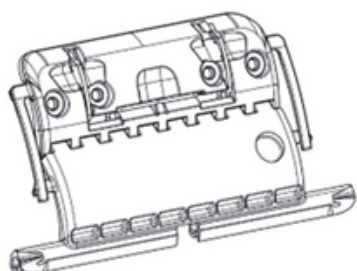
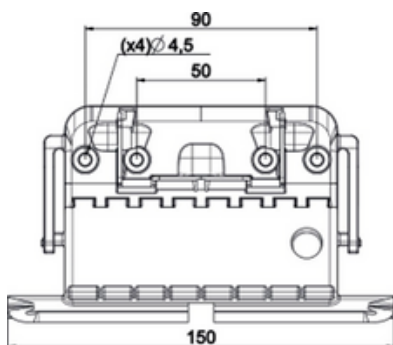
Utilisation

S'utilise avec roulement à billes ou palier lisse Ø 28 - Epaisseur 12 mm, s'utilise également avec moyeu G170C.

Ref: **G175G** Octo 60 dim A 170/ dim B 120/
dim C158

VERROU CLICKSUR

TUBE
ZF



Caractéristiques

PA + 30 % de fibre de verre teinté masse :

- Vert pour maillon tube
- Noir pour autres maillons.

Utilisation

Permet la liaison du tablier au tube d'enroulement.

Assure le verrouillage du tablier en position basse en manœuvre manuelle et électrique avec certaines limites d'emploi.

Fixation sur tube ZF : par attache fil.

Fixation sur tube divers : pas vis ou rivet pop.

Charge maxi admissible : 7 kg par verrou.

Choix modèle :

Pour Ø enroulement : 150 maxi : modèle 1 maillon,

Pour Ø enroulement : 155 à 230 maxi : modèle 2 maillons,

Pour Ø enroulement : 235 à 250 maxi : modèle 3 maillons.

Autres conditions d'emploi : voir pages notices.

Ref: **H875d** / lame de 8 / 1 maillon / avec attache fil

Ref: **H875e** / lame de 8 / 2 maillons / avec attache fil

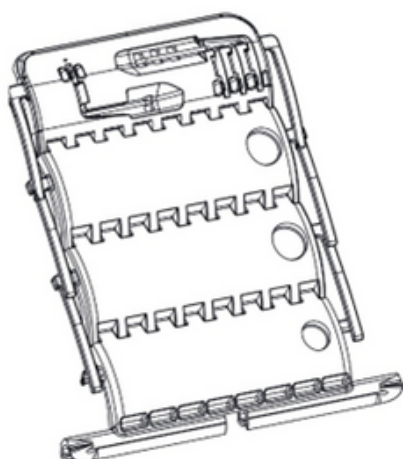
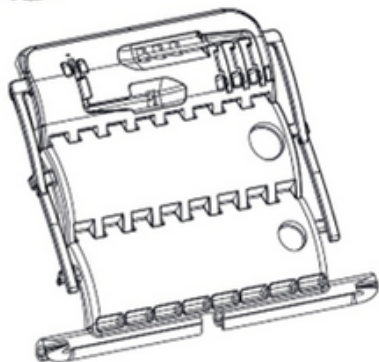
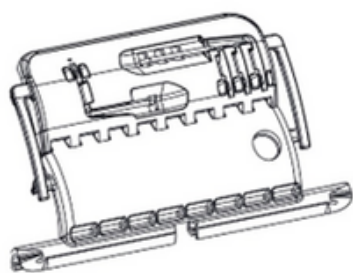
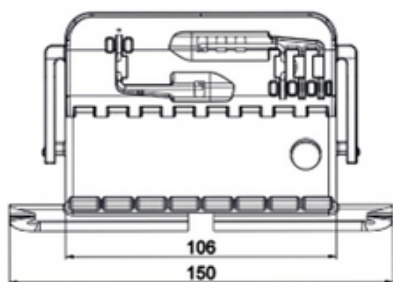
Ref: **H875f** / lame de 8 / 3 maillons / avec attache fil

1 Maillon: Coffre 150/165

2 Maillons: Coffre 165/180

3 Maillons: Coffre 205 et +

VERROU CLICKSUR OCTO

Caractéristiques

Maillons : PA + 30 % de fibre de verre teinté masse noir.

Attache fil : acier à ressort revêtu Benzinal.

Utilisation

Permet la liaison du tablier au tube d'enroulement de type octogonal.

Assure le verrouillage du tablier en position basse en manœuvre manuelle et électrique avec certaines limites d'emploi.

Fixation sur tube par attache fil dans lumières de 5 x 8 au pas de 58, 67,5 ou 75. Spécialement prévu pour montage sur tube octo 60.

(Montage possible sur les tubes Octo 40 et 50.)

Charge maxi admissible : 7 kg de tablier par verrou.

Choix modèle :

Pour Ø enroulement Ø 165 maxi : modèle 1 maillon.

Pour Ø enroulement Ø 170 à 230 maxi : modèle 2 maillons.

Pour Ø enroulement Ø 235 à 250 maxi : modèle 3 maillons.

Ref: **H875dc** / pour lame de 8 / 1 maillon

Ref: **H875ec** / pour lame de 8 / 2 maillons

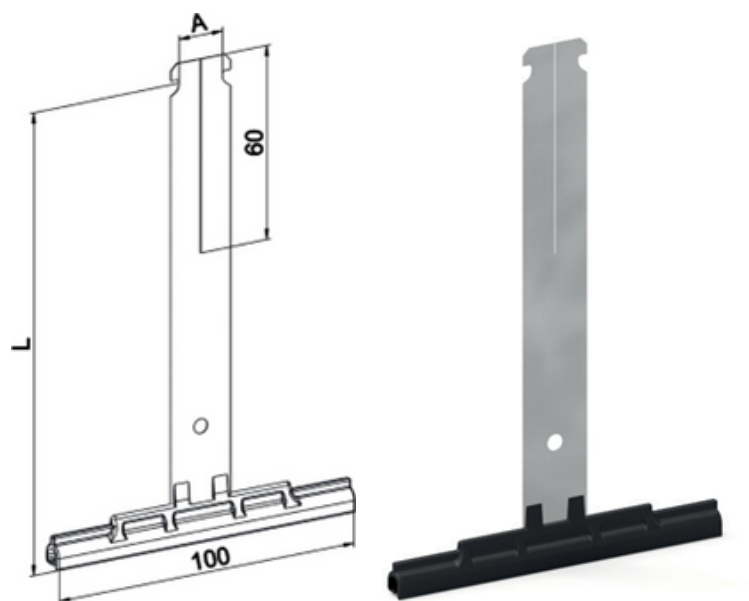
Ref: **H875fc** / pour lame de 8 / 3 maillons

1 Maillon: Coffre 150/165

2 Maillons: Coffre 165/180

3 Maillons: Coffre 205 et +

ATTACHE TABLIER SOUPLE À CLIPPER



Caractéristiques

Lame : Inox.

Profil : PA + 13 % fibre de verre teinté masse.

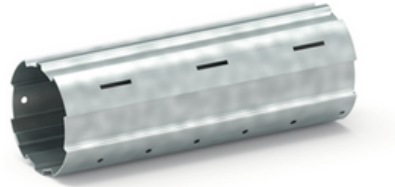
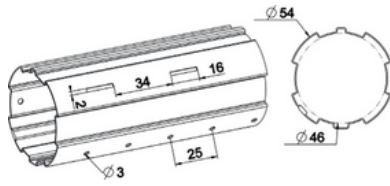
Utilisation

Permet la liaison tablier/tube. Se clippe dans lumière du tube. 5 kg maxi par attache.

1 attache tous les 50 cm .

Ref: **H88ob** / tube octo / lame de 8 / grise / L:142

TUBE ZF 54

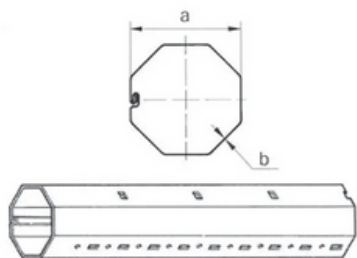


Caractéristiques

Acier galvanisé sendzimir 20 microns double-face, 275 g de zinc par m². Poids/ml = 0,745 kg environ.
épaisseur 0.5

Ref: **A141d**

TUBE OCTO 40

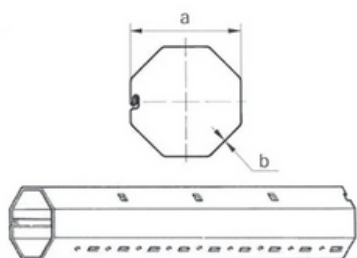


Caractéristiques

Tube de forme octogonale de 40mm d'épaisseur
Acier galvanisé
a : 40mm
b : 0.6mm

Ref: **octo40**

TUBE OCTO 60



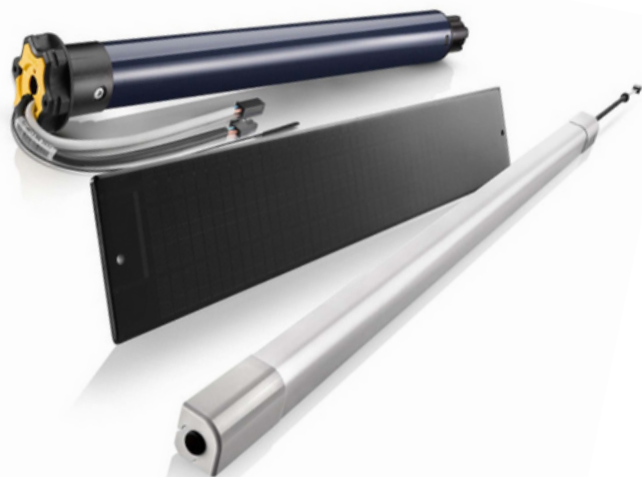
Caractéristiques

Tube de forme octogonale de 60mm d'épaisseur
Acier galvanisé
a : 60mm
b : 0.6mm

Ref: **octo60**

MOTEUR SOMFY

S&SO SOLAR RS100 IO



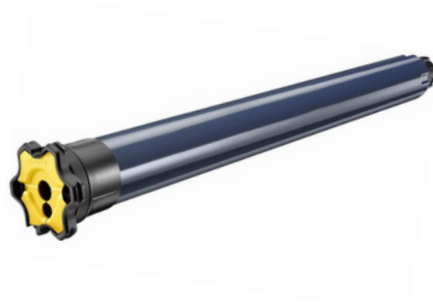
Caractéristiques

Durée de garantie : 7 ans
 Nom de la gamme : S&SO RS100 IO solar
 Type de la gamme : Gamme diamètre 50 mm
 Diamètre extérieur du fût : Diamètre 45 mm
 Technologie : Radio Somfy IO
 Fréquence radio : 868-870 MHz
 Réglage butées de fin de course :
 Electronique automatique ou par émetteur
 Couple (Nm) : 6 Nm/15 rpm
 couple (Nm) : 15 Nm/12 rpm
 Usage : Volet roulant
 Usage : Store
 Puissance panneau solaire : 2,5 à 5,8
 Taille panneau : 370x60 / 500x90

Ref: **RS100.6/15**

Ref: **RS100.15/12**

S&SO RS100 IO



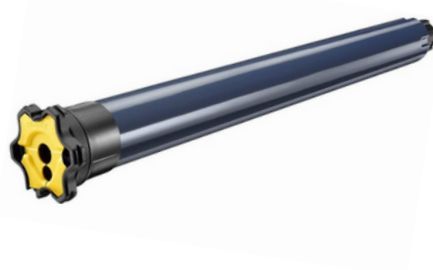
Caractéristiques

Durée de garantie : 5 ans
 Nom de la gamme : S&SO RS100 IO
 Type de la gamme : Gamme diamètre 50 mm
 Diamètre extérieur du fût : Diamètre 45 mm
 Technologie : Radio Somfy IO
 Fréquence radio : 868-870 MHz
 Réglage butées de fin de course : Electronique
 automatique ou par émetteur
 Couple (Nm) : 10 Nm/20 Nm
 Vitesse de rotation (rpm) : 17 rpm
 Longueur de l'encombrement : 478 mm
 Câble électrique monté : Câble VVF blanc 2 fils
 de 3000 mm débroschable
 Sortie pour manœuvre de secours : Aucune

Ref: **RS100.10/17**

Ref: **RS100.20/17**

ILMO 50WT



Caractéristiques

Durée de garantie : 5 ans
 Nom de la gamme : ILMO 50 WT
 Type de la gamme : Gamme diamètre 50 mm
 Diamètre extérieur du fût : Diamètre 45 mm
 Technologie : Filaire
 Réglage butées de fin de course : Electronique
 automatique
 Couple (Nm) : 10 Nm/20 Nm
 Vitesse de rotation (rpm) : 17 rpm
 Longueur de l'encombrement : 505 mm
 Câble électrique monté : Câble VVF blanc 4 fils
 de 3000 mm débroschable
 Sortie pour manœuvre de secours : Aucune

Ref: **ilmo50.10/17**

Ref: **ilmo50.20/17**

MOTEUR CHERUBINI

TRONIC RX



Caractéristiques

Durée de garantie : 5 ans
 Nom de la gamme : Tronic RX
 Type de la gamme : Gamme diamètre 50 mm
 Diamètre extérieur du fût : Diamètre 45 mm
 Technologie : Radio Cherubini
 Fréquence radio : 433.92 MHz
 Réglage butées de fin de course : Electronique par émetteur
 Couple (Nm) : 10 Nm/15 Nm
 Vitesse de rotation (rpm) : 17 rpm
 Longueur de l'encombrement : 546 mm
 Câble électrique monté : Câble blanc 4 fils de 2500 mm non débrochable
 Sortie pour manœuvre de secours : Aucune

Ref: **RX10/17**

Ref: **RX15/17**

PLUG&PLAY+



Caractéristiques

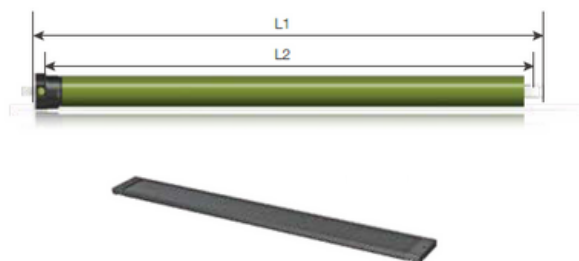
Durée de garantie : 5 ans
 Nom de la gamme : Plug&Play+
 Type de la gamme : Gamme diamètre 45 mm
 Technologie : Radio Cherubini
 Réglage butées de fin de course : Electronique par émetteur
 Couple (Nm) : 10 Nm/15 Nm
 Vitesse de rotation (rpm) : 17 rpm
 Puissance : 170 W
 Alimentation : 230 V
 intensité absorbée : 1 A
 Câble : 3 mètres
 Temps de fonctionnement : 4 minutes

Ref: **P&P+10/17**

Ref: **P&P+15/17**

MOTEUR DOOYA

SOLAR BY DOOYA



Caractéristiques

Durée de garantie : 5 ans
 Nom de la gamme : DM35LE/S
 Type de la gamme : Gamme diamètre 35 mm
 Technologie : Radio
 Batterie: Lithium intégré au moteur
 Réglage butées de fin de course : Electronique
 Couple (Nm) : 13 Nm
 Vitesse de rotation (rpm) : 13 rpm
 Puissance nominale: 38 W
 Courant nominal: 3.23 A
 Alimentation : solaire
 Temps de fonctionnement : >6 minutes
 Embout moteur: Type somfy
 IP: 20
 L1/L2: 692/665
 Economie enrgie: A

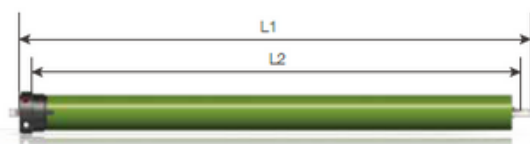
Ref: **DM35LE/S**

Ref: **DM45LE/S** Diametre 45/Couple 20Nm

Ref associées: telecommande **DD300oh**

Muticanaux: **DD3002h**

RADIO BY DOOYA



Caractéristiques

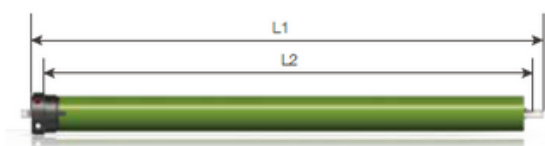
Durée de garantie : 5 ans
 Nom de la gamme : DM45R
 Type de la gamme : Gamme diamètre 45 mm
 Technologie : Radio
 Réglage butées de fin de course : Mécanique
 Couple (Nm) : 10 Nm / 20 Nm
 Vitesse de rotation (rpm) : 15 rpm
 Fréquence: 433MHz
 Puissance nominale: 112 W / 145W
 Courant nominal: 0.49 A / 0.64W
 Alimentation : électrique
 Temps de fonctionnement : >4 minutes
 IP: 44
 L1/L2: 607/578

Ref: **DM45R**

Ref associées: télécommande **DC1600**

Muticanaux: **DC1602**

WIRED BY DOOYA

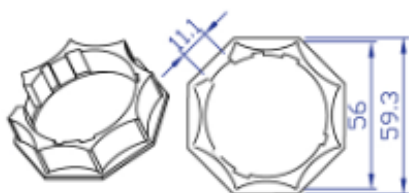


Caractéristiques

Durée de garantie : 5 ans
 Nom de la gamme : DM45S
 Type de la gamme : Gamme diamètre 45 mm
 Technologie : Filaire
 Réglage butées de fin de course : Mécanique
 Couple (Nm) : 10 Nm
 Vitesse de rotation (rpm) : 15 rpm
 Puissance nominale: 112 W
 Courant nominal: 0.49 A
 Alimentation : électrique
 Temps de fonctionnement : >4 minutes
 IP: 44
 L1/L2: 469/439

Ref: **DM45S**

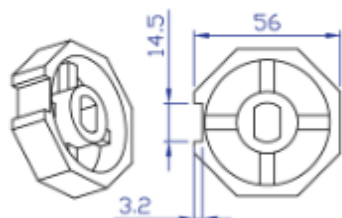
COURONNE ET BAGUE DOOYA



Caractéristiques

Couronne moteur dooya
Pour tube octo 60 mm

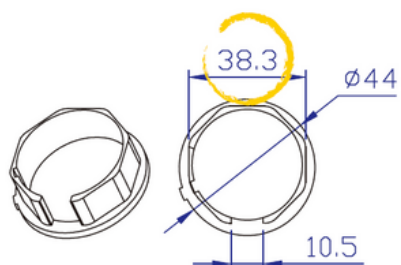
Ref: **DH01**



Caracteristiques

Bague d'entrainement moteur dooya
Pour tube octo 60

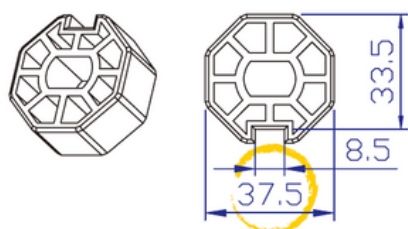
Ref: **DL03**



Caractéristiques

Couronne moteur dooya
Pour tube octo 40 mm

Ref: **DH36**

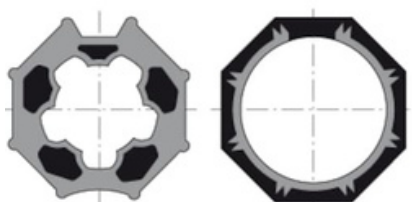


Caracteristiques

Bague d'entrainement moteur dooya
Pour tube octo 40

Ref: **DL44**

COURONNE ET BAGUE SOMFY



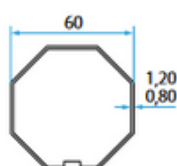
Caracteristiques

Couronne et bague d'entrainement
pour moteur somfy

Ref: **9410332**



COURONNE ET BAGUE CHERUBINI



Caracteristiques

Couronne et bague d'entrainement
pour moteur Cherubini

Ref: **A4505_0510**





Qualivolet
12 rue de l'Equerre
95310 St-Ouen-l'Aumone
France

Tel: 01 88 60 06 13
@: contact@qualivolet.com
Contact pro:
Tel: 06 98 82 98 78
@: pro@qualivolet.com

www.qualivolet.com

